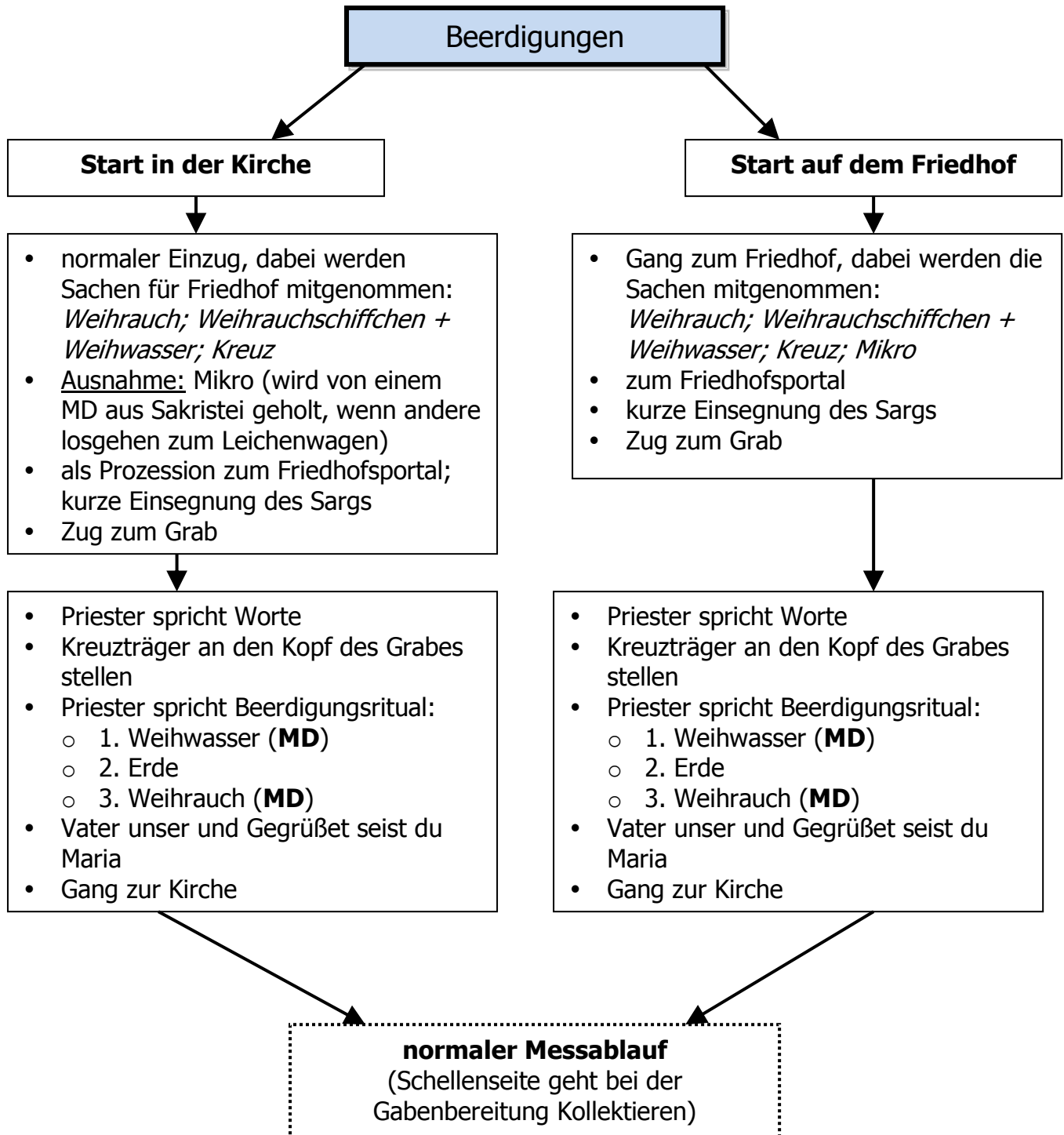


Besondere Messen in St. Georg Hiddingsel



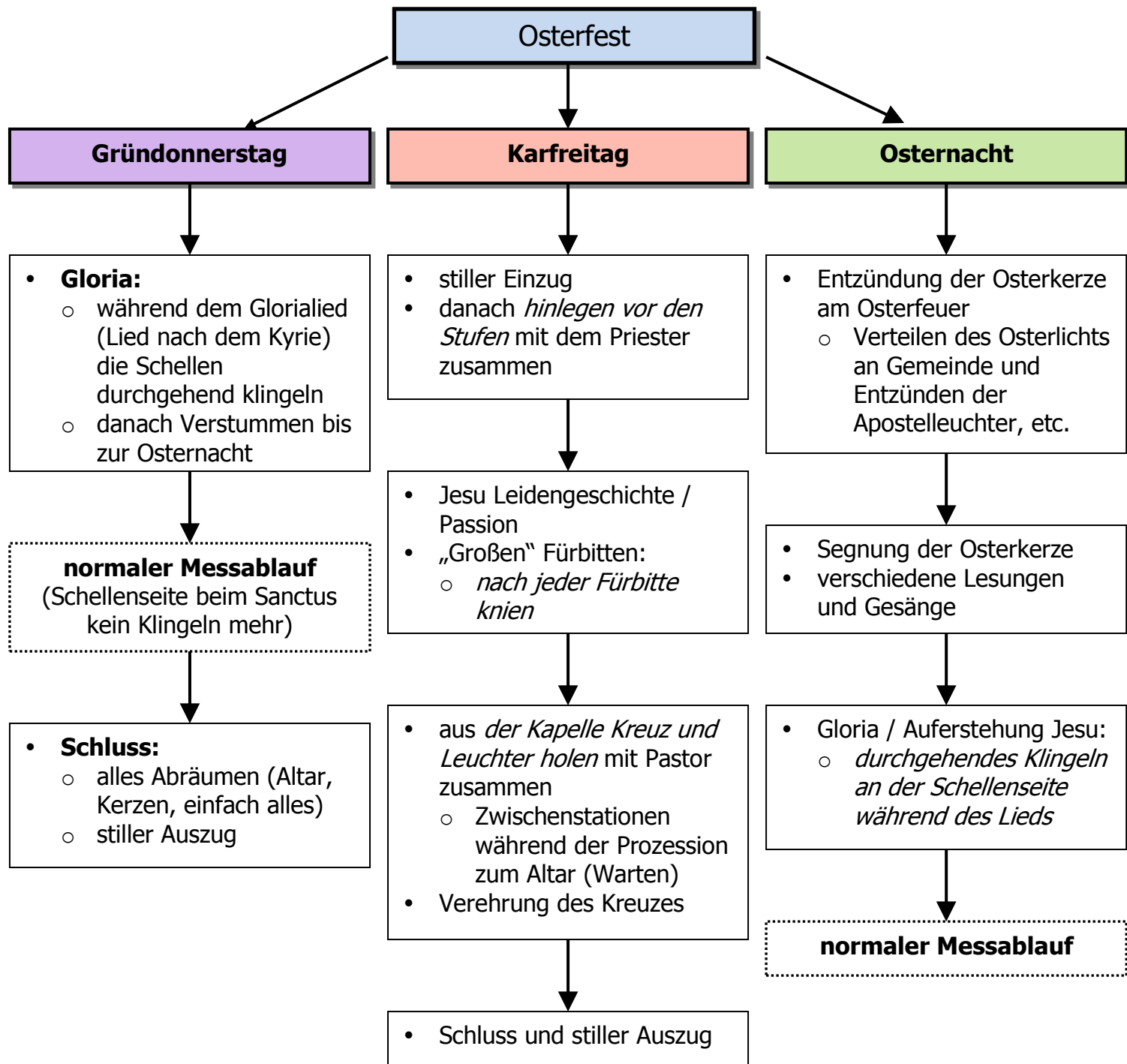
Hochzeiten

- normaler Messablauf bis zur **Predigt**

Trauung:

- zwei bis vier Messdiener gehen mit Pastor zum Brautpaar:
 - einer hält das Buch in Richtung des Pastors zum Ablesen
 - einer trägt Tablett mit Eheringen (evtl. auch das Weihwasser)
 - einer trägt das Weihwasser
 - (evtl. trägt einer das Mikro)

normaler Messablauf
(Schellenseite geht bei der Gabenbereitung Kollektieren)



Weihnachten bzw. andere Hochfeste

- großer Einzug
(dabei müssen Schellen-
und Gabenbereitungsseite
in der Sakristei
andersherum sich
aufstellen)

normaler Messablauf

Prozessionen

- **normaler Messablauf**
dabei stehen die übrigen
Messdiener während der
Messe an den Seiten des
Altars (bzw. Sitzen auf den
Bänken)

- nach Kommunion wird
Monstranz aus Tabernakel
geholt
 - alle MD bis auf Schellen
gehen in die Sakristei
und holen die Sachen:
 - *Weihrauch,
Weihrauchschiffchen
, Kreuz, Fahne,
Fahne, Tuch für die
Zwischenaltäre*

- Priester stellt Monstranz
auf den Altar, wird mit
Weihrauch gesegnet
 - *jedes Mal, wenn der
Priester mit der
Monstranz Kreuzzeichen
macht, ständiges
Schellen*
- losgehen zur Prozession
 - beim Laufen, alle drei
Schritte abwechselnd
schellen
 - an Altären Tuch auf den
Altar legen, Schellen
beim Kreuzzeichen

- bei Ankunft in Kirche:
 - 2x Fahne, Kreuz stellen
sich vor das Holzkreuz
 - Knien vor Altar
 - Schellen beim
Kreuzzeichen
- Auszug nach Schlusslied